



คู่มือการขอรับบริการ

การรับเข้าศึกษาและยื่นสำเร็จการศึกษา

จัดทำโดย
งานวิชาการ



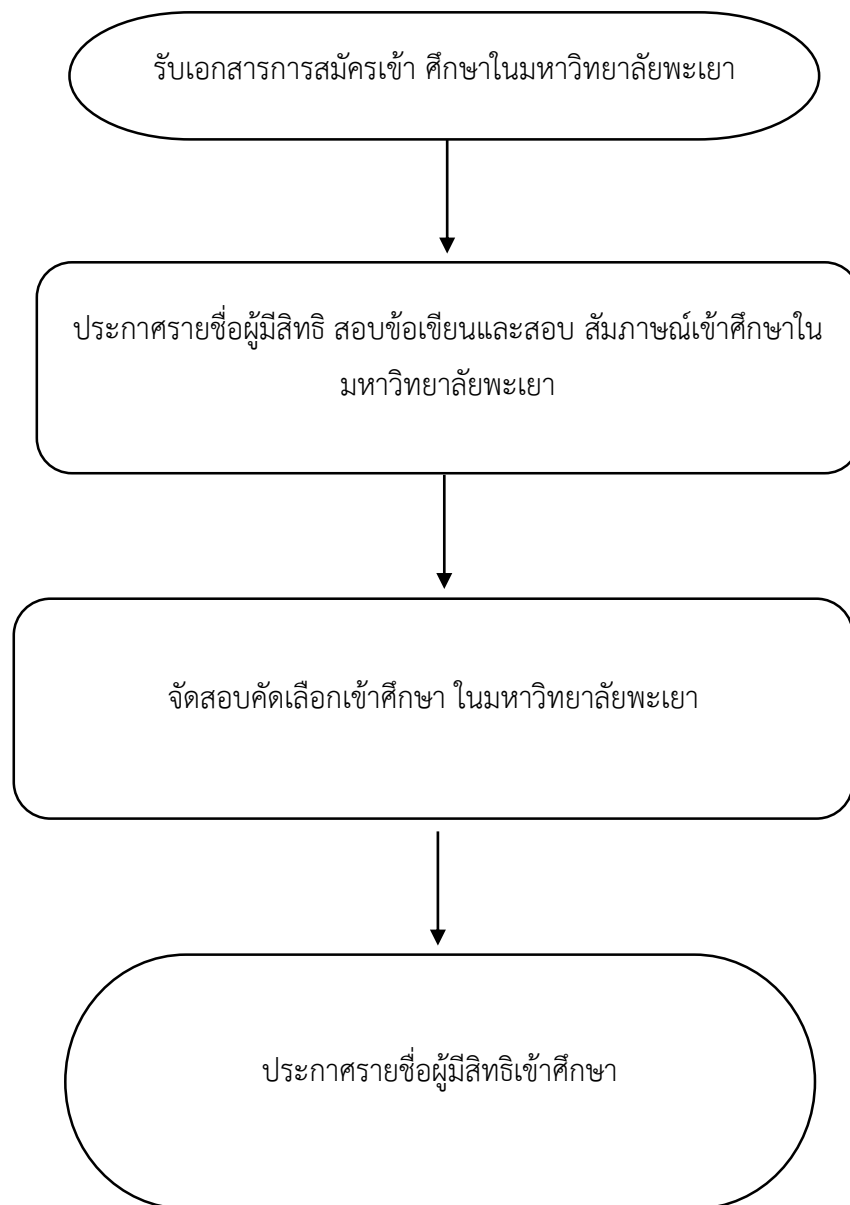
งานบริการการศึกษา

1. การรับเข้าศึกษา

ผู้รับผิดชอบ: งานวิชาการ

ลักษณะงาน: ขั้นตอนการยื่นสมัคร (ระบบ admission.up.ac.th) ออนไลน์

ขั้นตอนการให้บริการ (อ้างอิงข้อมูลจาก กองบริการการศึกษา มหาวิทยาลัยพะเยา)



ขั้นตอน	รายละเอียด	ระยะเวลา ดำเนินการ	ผู้รับผิดชอบ	ช่องทางการ ให้บริการ	ค่าธรรมเนียม
1	รับเอกสารการสมัคร เข้า ศึกษาใน มหาวิทยาลัยพะเยา	ตามประกาศ มหาวิทยาลัย	นางสาวปริญญช ใจสุข และ นางสาวกาญจนา โปทาวี	ไปรษณีย์ และ วิทยาเขตเชียงราย มหาวิทยาลัย พะเยา	1,000 บาท
2	ประกาศรายชื่อผู้มี สิทธิ สอบข้อเขียน และสอบ สัมภาษณ์ เข้าศึกษาใน มหาวิทยาลัยพะเยา	3 วัน	นางสาวปริญญช ใจสุข และ นางสาวกาญจนา โปทาวี	คณะ/วิทยาลัย ต้นสังกัด	ไม่มี ค่าธรรมเนียม
3	จัดสอบคัดเลือกเข้า ศึกษาใน มหาวิทยาลัยพะเยา	1 วัน	นางสาวปริญญช ใจสุข และ นางสาวกาญจนา โปทาวี	คณะ/วิทยาลัย ต้นสังกัด	ไม่มี ค่าธรรมเนียม
4	ประกาศรายชื่อผู้มี สิทธิ์เข้าศึกษา	3 วัน	งานรับเข้า กองบริการ การศึกษา	งานรับเข้า กองบริการ การศึกษา	ไม่มี ค่าธรรมเนียม
รายการเอกสารที่เกี่ยวข้อง ใบสมัครเข้าศึกษาในมหาวิทยาลัยพะเยา					

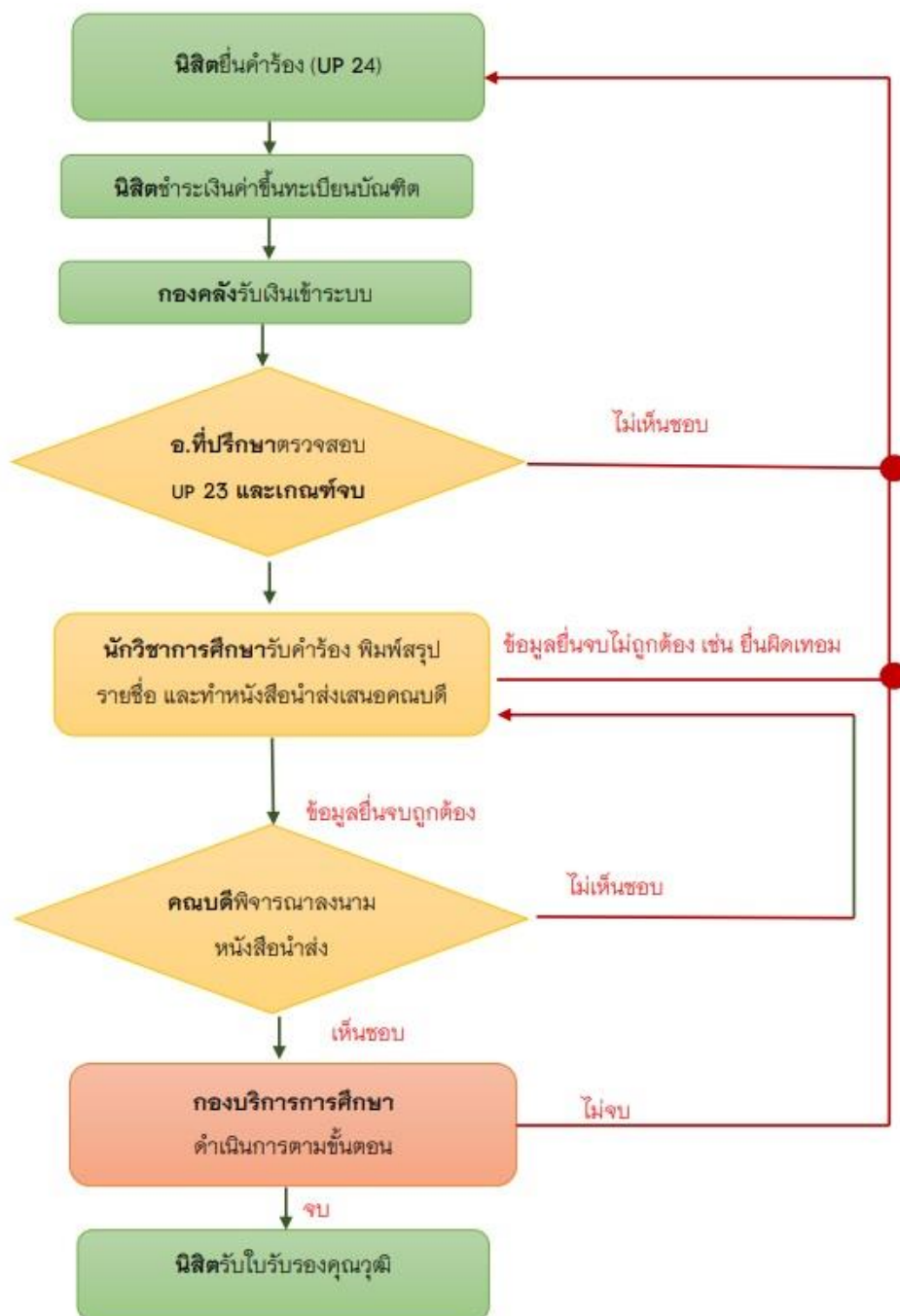
2.การยื่นสำเร็จการศึกษา

ผู้รับผิดชอบ: งานวิชาการ

ลักษณะงาน: ขั้นตอนการยื่นสำเร็จการศึกษา (UP 24) ออนไลน์

ขั้นตอนการให้บริการ (อ้างอิงข้อมูลจาก กองบริการการศึกษา มหาวิทยาลัยพะเยา)

ขั้นตอนการยื่นคำร้องขอสำเร็จการศึกษา (UP 24) ออนไลน์



รายละเอียด	ระยะเวลา ดำเนินการ	ผู้รับผิดชอบ	ช่องทางการ ให้บริการ	ค่าธรรมเนียม
รับเอกสารคำร้อง up 24 ในระบบ reg	ตาม ระยะเวลา ที่ มหาวิทยาลัย กำหนด	นางสาวปริญญช ใจสุขุ และ นางสาวกาญจนา โปทาวี	ออนไลน์	1,500 บาท
ส่งรายชื่อผู้ยื่น สำเร็จ การศึกษา	2 วัน	นางสาวปริญญช ใจสุขุ และ นางสาวกาญจนา โปทาวี	คณะ/วิทยาลัย ต้นสังกัด	ไม่มีค่าธรรมเนียม
รายการเอกสารที่เกี่ยวข้อง เอกสาร up 24 คำร้องขอสำเร็จการศึกษา				